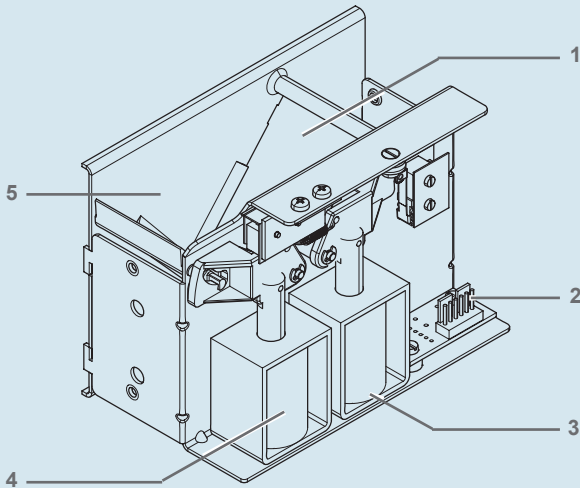


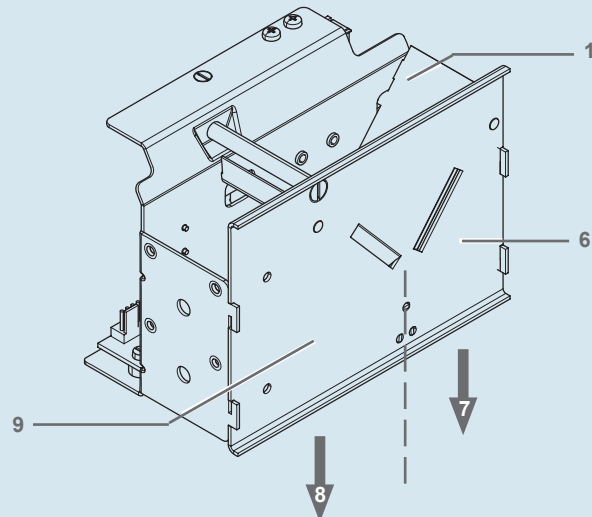
e²-Münzweiche

Der e² ist Zwischenkasse und Münzweiche in einem. Er sammelt eingeworfene Münzen, bevor er sie entweder in die Automatenkasse oder dem Kunden in die Rückgabe leitet.

Übersicht



- 1 Sortierklappe
- 2 Schnittstelle – Automat
- 3 Zugmagnet – Rückgabe
- 4 Zugmagnet – Kasse
- 5 Münzsammeltrichter



- 6 Kassenschacht
- 7 Münzaustritt – Kasse
- 8 Rückgabeschacht
- 9 Münzaustritt – Rückgabe

Ausführungen

Je nach Anwendungsfall ist der currenza e² in zwei verschiedenen Ausführungen erhältlich:

- für eine Versorgungsspannung von 12 V DC (Bestellnr. 21589)
- für eine Versorgungsspannung von 24 V DC (Bestellnr. 19884)

Eigenschaften

- stabiles Metallgehäuse
- zuverlässige Münzlenkung durch überwachte Sortierklappen in Kassen und Rückgabeschacht
- Fassungsvermögen von 230 g aller im Umlauf befindlichen Münzen (ca. 30 x 0,50-EUR- oder 25 x 2,00-EUR-Münzen)



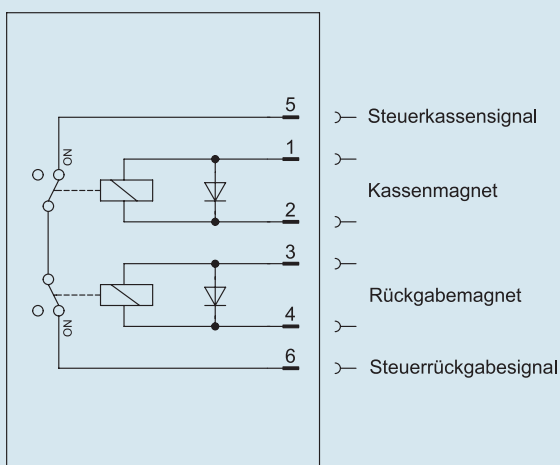
Funktion

Die als Münzweiche ausgebildete Zwischenkasse e² dient dem Sammeln aller vom Kunden eingeworfenen Münzen, bis der Kunde sich entweder für den Kauf eines Produkts oder für einen Kaufabbruch entscheidet. Sobald der e² ein Kassen- bzw. Rückgabesignal vom Automaten empfängt, werden die Münzen durch Ansteuern zweier Sortierklappen über Zugmagnete bei einem Produktkauf über den Kassenschacht in die Automatenkasse und bei einem Kaufabbruch über den Rückgabeschacht zurück in die Rückgabe geleitet.

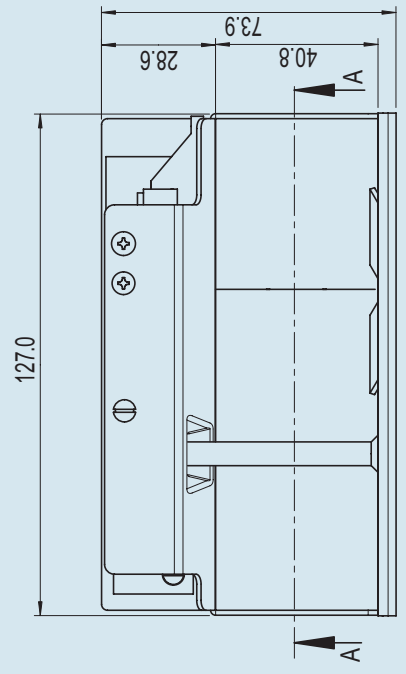
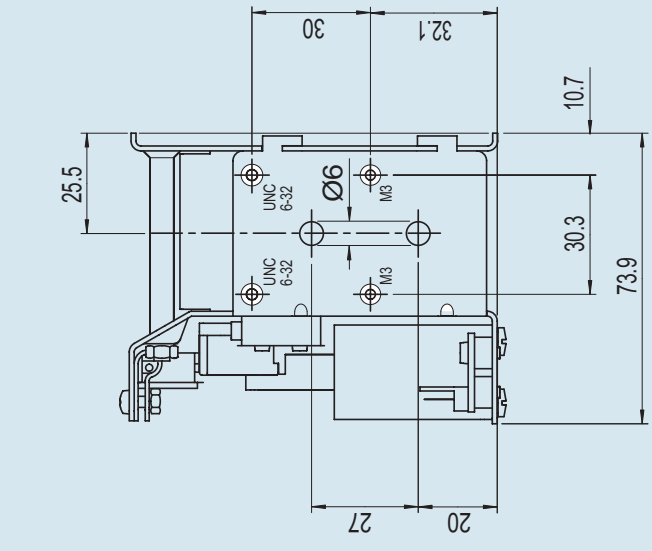
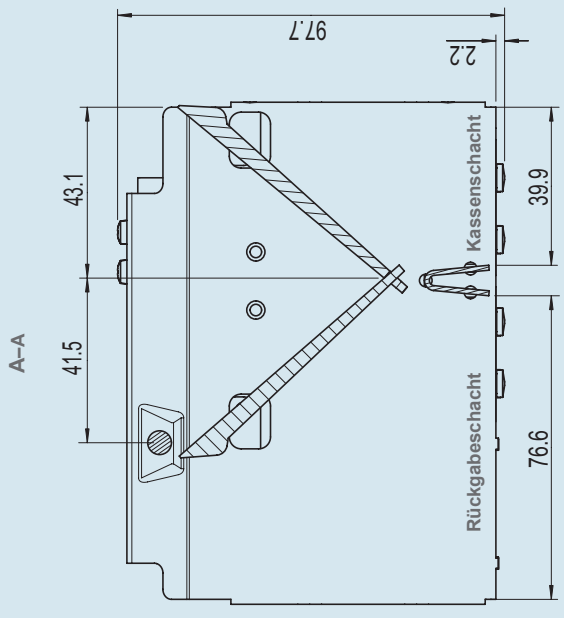
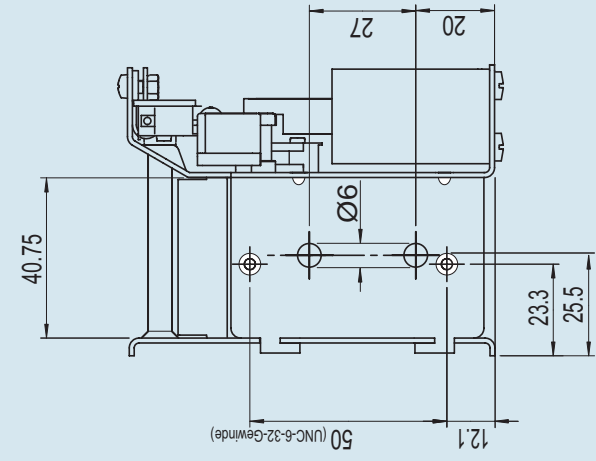
Technische Daten

Versorgungsspannung	12 V DC oder 24 V DC, ±10 %
Stromaufnahme/Magnet	bei 12 V: ca. 650 mA bei 24 V: ca. 350 mA
Temperaturbereich	-25 °C bis +75 °C
Rel. Luftfeuchtigkeit	bis 90 %
Betauung	nicht zulässig
Münzverarbeitung	alle im Umlauf befindlichen Münzen Steuersignal, Zugmagnete: 150 ms min. max. Betätigungen: ca. 500.000 Fassungsvermögen: 230 g (ca. 30 x 0,50-EUR-/25 x 2,00-EUR-Münzen)
Abmessungen	Höhe: 97,7 mm Breite: 127,0 mm Tiefe: 73,9 mm
Einbaulage	vertikal, max. Abweichung: ± 2°
Schnittstelle	6-pol. Molex-Stecker 75 395-6 für Molex-Buchse 75 394-6 Pin 1 Kassenmagnetschalter Pin 2 Kassenmagnetschalter Pin 3 Rückgabemagnetschalter Pin 4 Rückgabemagnetschalter Pin 5 Steuerkassensignal (150 ms min.) Pin 6 Steuerrückgabesignal (150 ms min.)

Anschlussplan



Einbaumaße





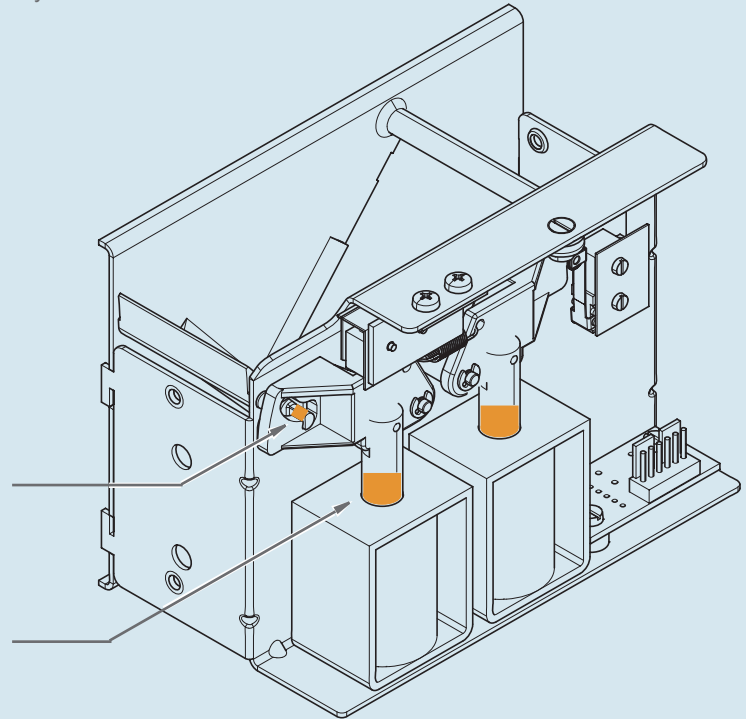
Wartung

Reinigungsintervall: bei sichtbarer Verschmutzung, mindestens halbjährlich

Schmierintervall: wenn spezifizierte Funktion nicht mehr gegeben und nach Reinigung, mindestens halbjährlich

Schmiermittel: Molykote EM-30 L Grease

Schmierstellen:



Jeweils an beiden Zugmagneten und Sortierklappenzapfen schmieren!

Zusätzliche technische Dokumentation

Sämtliche NRI-Produktbeschreibungen z. B. zu den Münzprüfern stehen Ihnen als PDF unter www.cranepi.com, **NRI Support**.